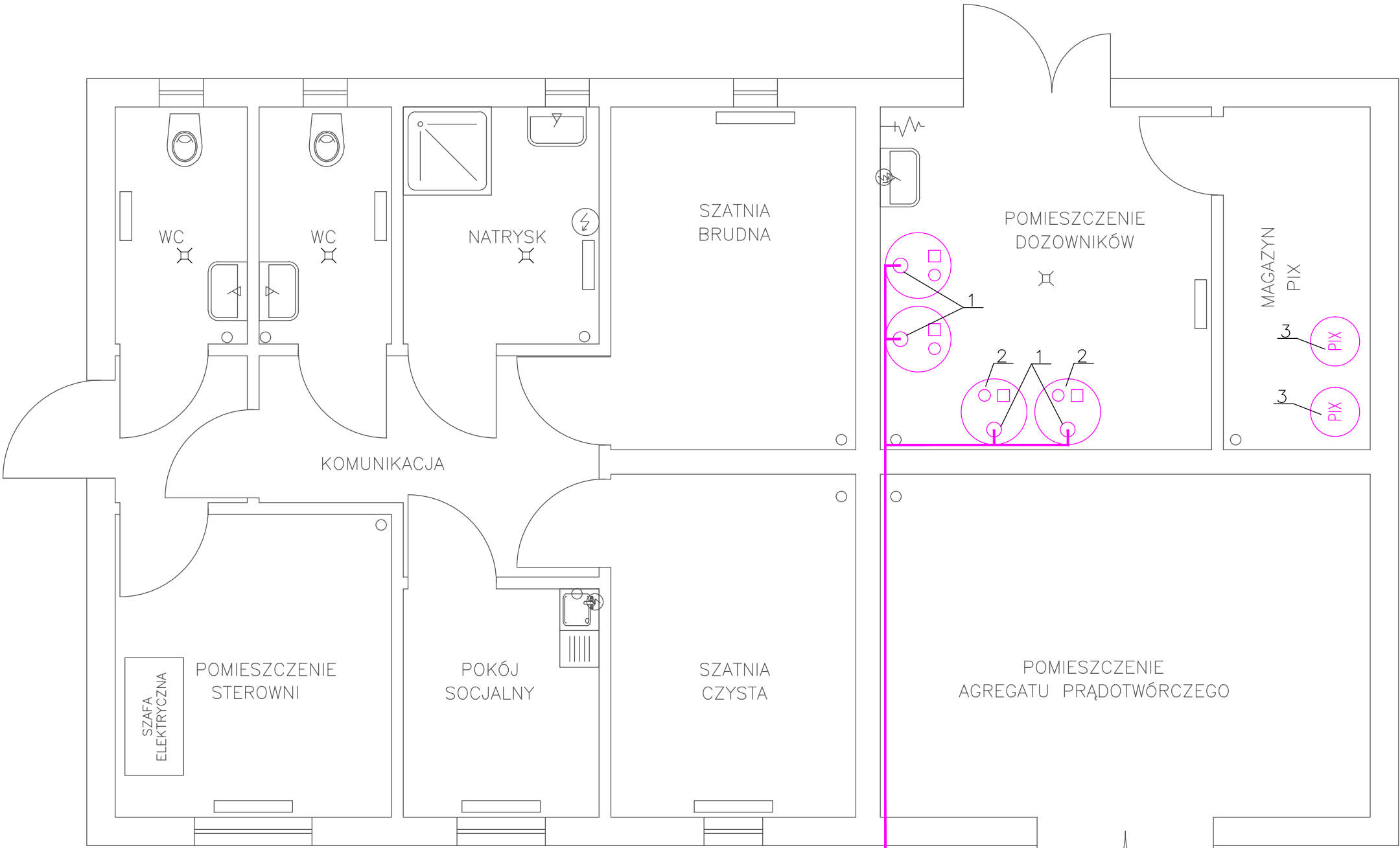


RZUT BUDYNKU TECHNICZNO-SOCJALNEGO  
Skala 1:50



ZESTAWIENIE PROJEKTOWANYCH ELEMENTÓW

Lp	WYSZCZEGÓLNIENIE	ILOŚĆ	J.M.
1	ELEKTROMAGNETYCZNA POMPA DOZUJĄCA BETA 5a 1605 16.0 bar, 5.0l/h, P=22W; STEROWANIE SYGNAŁEM BEZPOŚREDNIM	4	szt.
2	ZBIORNIK TECHNOLOGICZNY 500l PE	2	szt.
3	ZBIORNIK ZABEZPIEZAJĄCY 500l PE	2	szt.

4xPE8  
CD WG RYS. PZT2

PRO-IN-MAT®

Zakład Usług Projektowych i Wykonawstwa Instalacji Sanitarnych PRO-IN-MAT 33-100 TARNÓW, UJEJSKIEGO 12, TEL. 627-26-37,621-08-66, e-mail: mmatyjewicz@poczta.okay.pl			
NAZWA I ADRES OBIEKTU BUDOWLANEGO: ROZBUDOWA OCZYSZCZALNI ŚCIEKÓW W PARTYNIE DO Q=804m3/d – GM. RADOMYŚL WIELKI			
TYTUŁ: RZUT BUDYNKU TECHNICZNO-SOCJALNEGO			SKALA: 1:50
PROJEKTANT: mgr inż. MAREK MATYJEWICZ BUA-8346/132 I 169/88 Specjalność instalacyjno-inżynierska	DATA: 06.2016	PODPIS:	NR RYS.: IS.7
OPRACOWAŁ: mgr inż. JACEK SZOSTEK	DATA: 06.2016	PODPIS:	NR STR.: